

Schnitt A1.1





Schnitt A1.a

Schnitt A1.2

Grundriss 3.OG

Grundriss 4.OG

AUSBAU WÄNDE

	GKA Schallschutzplatte
	GKF Feuerschutzplatte
	GKB Feuchtschutzplatte (Türflügel an beplankt)
	GKZ Bläszementplatte (Türflügel an beplankt)

LEGENDE					
	Streifen	OSP	Oberkantung		Einbauelement
	Streifen - RU	OSP	Obersteckleiste		aus Stahl oder Kunststoff
	Streifen - Faltgitter	U2 u. U3	Untersteckleiste		hier nur Befestiger legend
	Metallabstand				
	Mauerwerk-Abstand	1K	Verankerung		E-Baute
	Stimmung Luft	BP	Bodenabstimmung		Hörschall
	Dämmung Luft	WF	Wandverkleidung		L-Luftung
	Leuchteabstand	AV	Strecklichtverleimung		Senkre
	Magneten	CT	Cruchtschrauben		Wandverkleidung
	Kapfenelemente Einloch	FA	Feststellanker		Wandverkleidung
	Gewölbene Böden	FLTS	Freilichtunterlage (Vorfällung)		Deckenabdruck u. St
OKTB	Obersteckleiste Befestigung	ABSOV	Abstreifen-Obersteckleiste		Bodenabdruck u. St
OKTB	Obersteckleiste Befestigung	KOV	Kantenschutz-Obersteckleiste		Bodenabdruck u. St
UR	Untersteckleiste Einloch	2KOV	Zweifachsteckleiste Befestigung		Bodenabdruck u. St
UR	Untersteckleiste Befestigung	ROA	Raumverkleidung		Kontrollierung mit Druckmesser
R-R	Raumleiste (u. OKTB u. UR)	RA	Rauchgitter		Kontrollierung
RE	Reinigungsleiste	ZE	Zuganker		Flächenverkleidung
UR	Untersteckleiste	REB	Regenblech		Gründungsblech
USPRL	Untersteckleiste (Doppelleiste)	DFR	Deckschwellen-Detail Fassade 3/4		Kontrollierbarkeit
USPRL	Untersteckleiste Befestigung	2-6	2-6er Stützhaken für R-R		Reinigung
USPRL	Untersteckleiste Befestigung	OK	Isolieranker		Flächenverkleidung
VS	Vorsteckleiste	WE	Wandverkleidung 1/2h		
E	E-Decke				
DA	Decke				

Alle Höhenangaben beziehen sich auf den Projektionspunkt: OK FFB EG $\pm 0,00 = 475,855\text{m NN}$
Die Durchbrüche in der aufgemauerten Wand oberhalb des Überzuges können endgültig erst nach Planung der oberen Geschosse angegeben werden.

Höhenangaben der Durchbrüche - Meter
Größenangabe der Durchbrüche - Zentimeter

BRANDSCHUTZ

OBERFLÄCHEN

Oberflächenrauheit	Werk-Deckenbezeichnung		Bezeichnung				
A	Wandbohle	S82	Stichtafelklasse 2	AN	Anstrich	BA1	Befestigung
D	Deckenoberfläche	HV	Holzverkleidung	F	Fassade	PK	Plankel
B	Fußboden	GP	Gipskarton gespachtelt	X	unbehandelt, roh	FL	Floßblech
		GP	Gipsputz	ADH	Abhangdecke horizontal	OS	Beschichtung Terraplen
		KZF	Kalk-Zement-Putz	AD	Abhangdecke parallel Deckung	PLR	Zementstrich für Beschichtung
		FL	Faserblech	AS	Abhangdecke	BS	Stoßende Beschichtung
		WD	Wandverkleidung	S82	Stichtafelklasse 2		
		HVH	Holzbohle-Mehrschichtfolie	S8	Stichtafel		

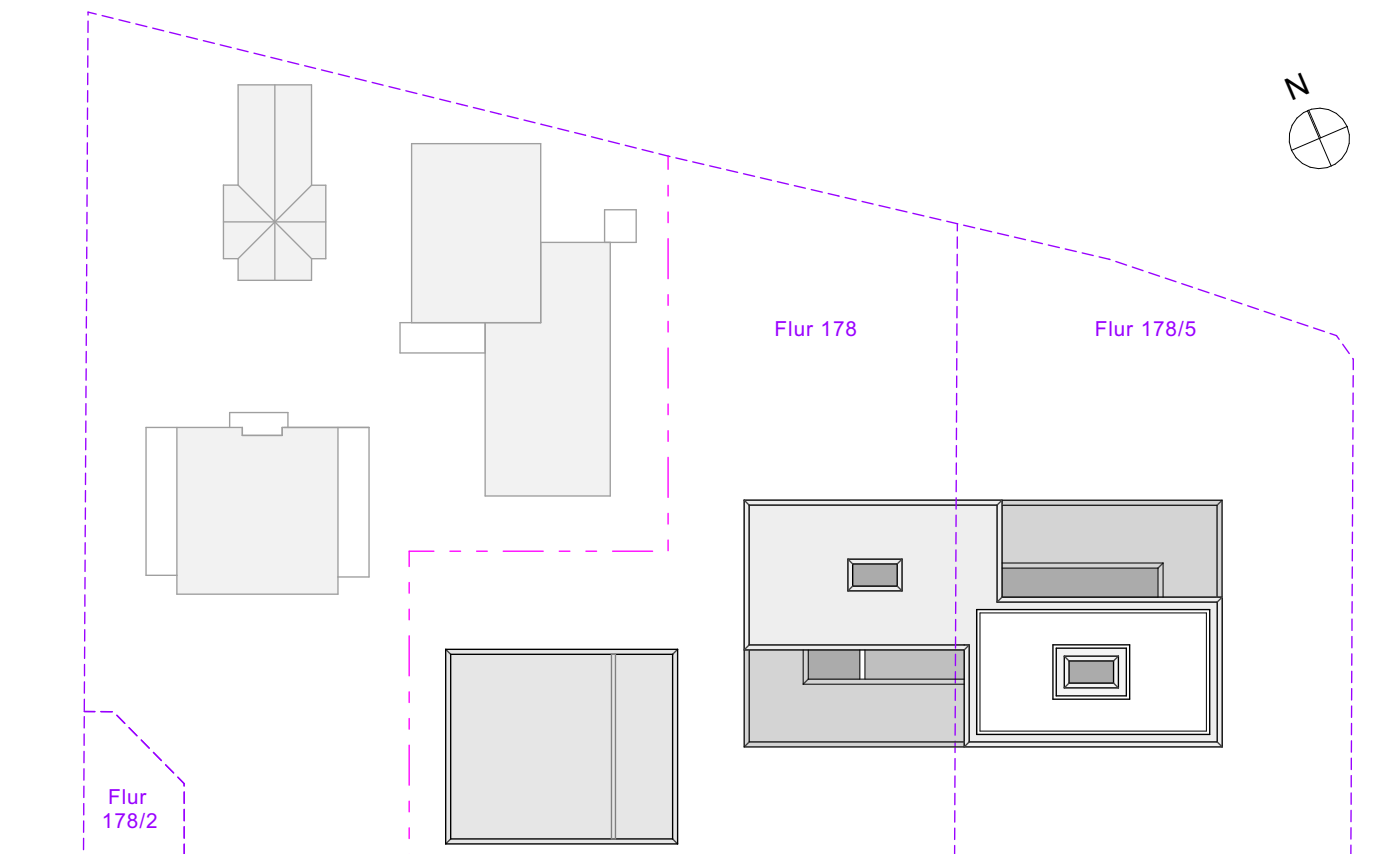
Alle Maße sind am Bau zu nehmen und eigenverantwortlich zu prüfen. Für Maßfehler haftet der Auftragnehmer. Differenzen und Maßunsinnigkeiten sind vor Ausführung unverzüglich der Bauleitung zu melden. Dieser Plan ist als Architektentafel einzubringen und gut in Verbindung mit den Ausführungszeichnungen der Fachgenieße. Bei Bauausführung sind folgende Unterlagen zu beachten: Stahl mit Positionsplänen, Ausführungszeichnungen, Architektentafeln, Firmenstempelzeichnungen. Firmenzeichnung gelten grundsätzlich nur mit dem Genehmigungssiegel des Architekten. Die Koordinationspflicht des Auftragnehmers bleibt unberührt. Konstruktions- und Fertigungstechnische Gedanken sind der Bauleitung rechtzeitig mitzuteilen und schriftlich zu begründen.

INDEX-HISTORIE

Status	Datum	Änderungsvermerk	Gezeichnet von

AUSFÜHRUNGSPLANUNG

Neubau Michael-Ende-Schule



PlanNr.: AR6A_RPTR_0762_ OK FFB EG =±0,00 = 475,850m üNN

Inhalt: Treppenhaus A1 3.OG / 4.OG

Mst: 1:20 Format: 1609*841mm Datum/Verf: 05.02.2026

Bauherrschaft: **Architekt:** **Bauleitung:**

Stadt Unterschleißheim
Rathausplatz 1,
85716 Unterschleißheim
tel. 089 - 31006-0
fax 089 - 3103705
mes@stz.bayern.de